

PENTA OTOMASYON

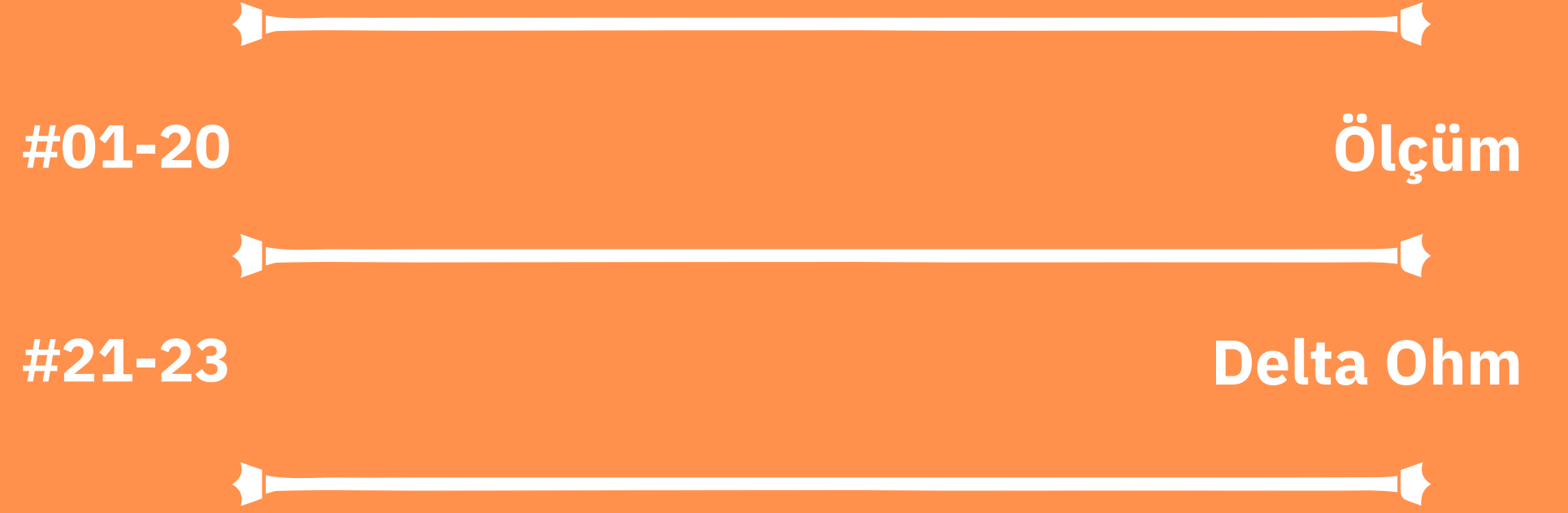
Prosesin Her Aşamasında Ölçümün Önemi | Delta Ohm

✉ info@pentaotomasyon.com.tr

☎ [0216]5236347

📍 Kısıklı Mah.Ferah Cad. No:6/A
Üsküdar/İstanbul





İçindekiler



Ölçme, herhangi bir büyüklüğü kendi cinsinden kabul edilen bir birimle karşılaştırmak demektir. Fiziksel büyüklüklerin ölçülmesinde, her büyüklük için bir ölçü birimi kullanıldığı gibi, elektriksel büyüklüklerin ölçülmesinde de elektriksel birimler kullanılır.

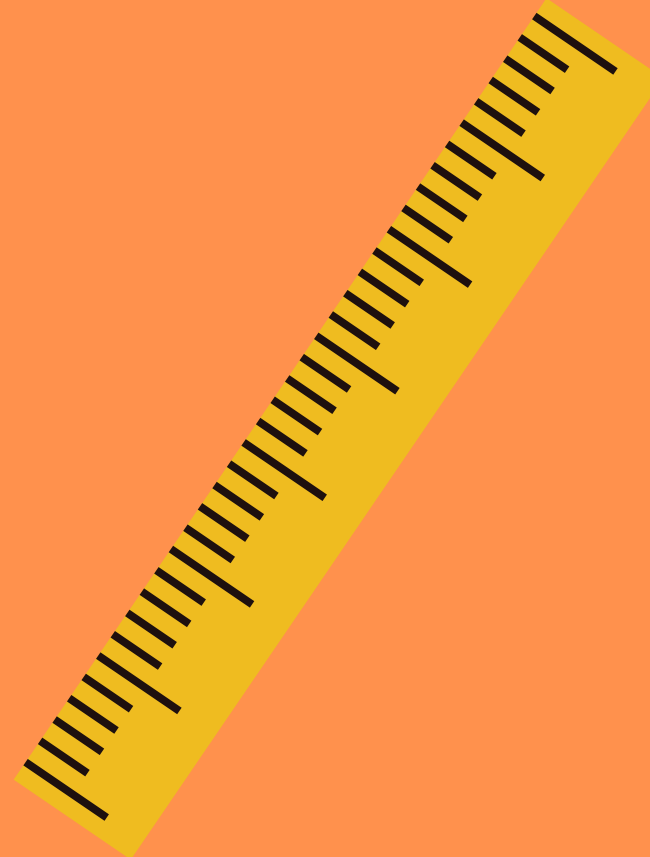


Elektriksel büyüklüklerin ölçülmesinde kullanılan ölçü aletleri çok çeşitli tip ve modellerde olmasına karşılık, bazı ortak özellikleri yönü ile aynı çatı altında gruplandırılabilirler. Bu gruplandırmalar, ölçtüğü büyüklüğün doğruluk derecesine göre, ölçü aletlerinin gösterme şekline göre ve kullanma yerine göre yapılmaktadır.

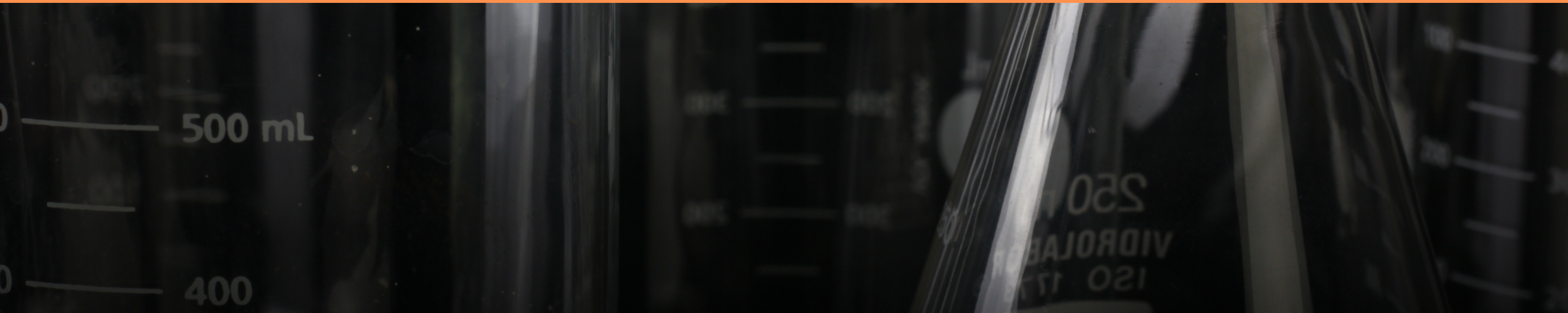
Ölçme Nedir?



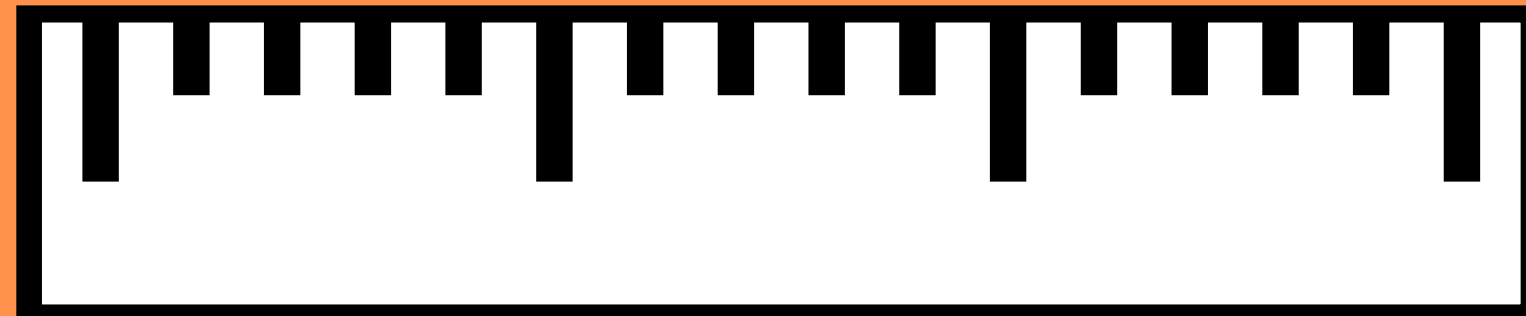
Ölçme, bilinmeyen bir değeri veya bir ölçüyü, bilinen bir değer veya bir ölçü ile mukayese edilmesidir. Başka bir deyişle herhangi bir nesneyi kanunla belirlenmiş bir birimle karşılaştırmaktır.



Datalogger Nedir Ne İşe Yarar ?



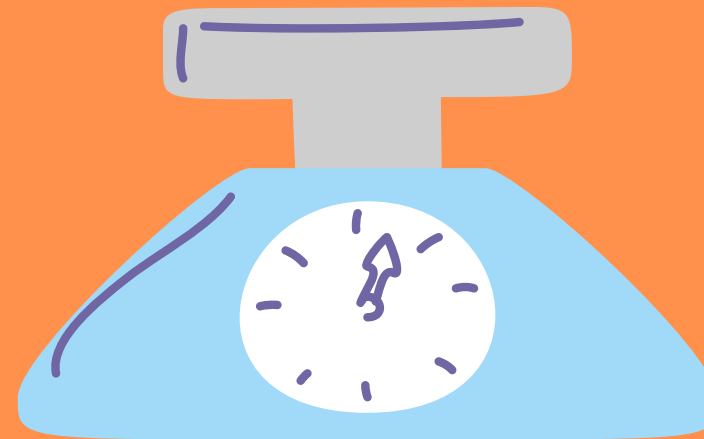
Datalogger seçilmiş verileri belirli bir süre boyunca, belirli aralıklarla kaydeden cihazlardır. Datalogger sıcaklık, nem, basınç, su seviyesi, rüzgar hız ve yönü, güneşlenme değerleri, birçok fiziksel veriyi ve çevresel koşulları kaydeden cihazlardır. Bir proje gerçekleştirilecek ya da ürün bulundurulacak alanların hangi fiziksel koşullarda bulunduğu ne gibi durumlara maruz kaldığını süreleriyle birlikte bilme ve buna göre değerlendirme ihtiyacına yönelik cihazlardır.



Veri kaydediciler sorun belirleme, ısıtma/soğutma/havalandırma testleri, saha çalışmaları, taşıma esnasındaki izlemler, kalite kontrol çalışmaları gibi birçok alanda kullanılmaktadır. Araştırmalarda ve eğitim bilimleri ile ilgili alanlar ilgilenenler için de veri toplama adına dataloggerlar son derece kullanışlıdır. Oldukça küçük ve pille çalışan cihazlar oldukları için kullanmak istenilen zor alanlara da yerleştirilebilir. Kaydetme başlama talimatı verildikten sonra otomatik olarak verileri kaydeder belirtilen süre bittiğinde kayıt işlemini durdurur.



Dataloggerlar, kendileriyle birlikte gelen yazılım sayesinde kişisel bilgisayar üzerinden komut verme ve bilgileri alma işlemleri kolaylıkla gerçekleştirilebilir. Bu yazılım ayrıca kaydedilen verileri analiz ederek karşılaştırmalı olarak sunar ve tablo, grafik gibi yöntemlerle daha iyi bir anlayış sağlamaya olanak sağlar.



- **Dataloggerlar;**
 - **Nem dataloggeri**
 - **Basınç dataloggerları**
 - **İç hava kalitesi cO2 dataloggerları**
 - **Sıcaklık ve nem dataloggerları**
 - **Atmosferik basınç ölçen datalogger**
 - **Işık şiddeti ölçen dataloggerlar**
- Gibi kategorilere ayrılmaktadır. Kullanılacak alana ve ihtiyaçlara göre farklı özellikte veri kayıt cihazları bulunmaktadır.**

DeltaOhm | HD31, Portatif, Çok Fonksiyonlu Veri Kayıt Cihazı (Datalogger)



HD31

Üzerinde 3 farklı sensör girişi bulunan HD31 ile şu parametrelerden üç tanesini aynı anda ölçüp kaydedebilirsiniz: Sıcaklık, Nem, Hava Hızı, Atmosferik ve Fark Basınç, Lüks ve Parlaklık Seviyesi, İç Hava Kalitesi (CO2), Direkt Voltaj ve Akım.

HD31'e bağlayacağınız bir kombine sıcaklık-nem probu ile şu parametrelerin hesaplanması yapılabilir: Çiğlenme Noktası, Islak Hazne Sıcaklığı, Mutlak Nem, Karışım Oranı, Kısmi Buhar Basıncı, Doymuş Buhar Basıncı ve Entalpi. Ayrıca, DI rahatsızlık endeksi ve NET (Net Etkili Sıcaklık) endeksi hesaplanır.

HD31

Cihaz ile prob arasına yerleştirilecek özel arayüz modülleri kullanarak, SICRAM problemlerini cihazın girişlerine bağlamak da mümkündür.

Uzun süreli veri kaydı için cihaz üzerinde bulunan SD Hafıza kartı kullanılır. Ölçülen veriler CSV. formatından kayıt altına alınır. Kayıt kapasitesi, cihaza takılacak olan hafıza kartının kapasitesi ile eş orantılıdır. Hafıza kartının kapasitesi ne kadar büyürse, o kadar çok veri depolanabilir.

Kayıt zaman aralıkları kullanıcı tarafından ayarlanabilir, kayıtları otomatik veya manuel olarak başlatıp durdurmak mümkündür. Ölçülen her verinin tarih ve zaman bağlı olarak oluşturulan kayıtları, PDF. formatından hafıza kartına kaydedilir.

HD31

- 3 Ayrı prob girişi,
- Probların otomatik olarak tanınması,
- Renkli grafik ekran,
- Ölçümlerin grafik olarak görüntülenmesi,
- Seçilebilir ölçüm birimleri,
- Otomatik olarak başlatılıp durdurulabilen veri kayıt fonksiyonu,
- Uzun süreli veri kaydı için SD hafıza kartı desteği,
- Otomatik PDF raporu oluşturma,

HD31

- Minimum, ortalama ve maksimum değer gösterimi,
- Şifre korumalı konfigürasyon,
- USB ile PC bağlantısı,
- Yazıcı için seri çıkışı,
- Şarj edilebilir pil,
- Otomatik kapanma (kullanıcı tarafından devre dışı bırakılabilir)
-



PENTA OTOMASYON

Kısıklı mahallesi, Ferah caddesi,NO:6/A
Üsküdar/ İstanbul

info@pentaotomasyon.com.tr
(0216)5236347