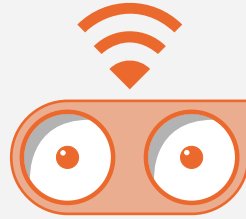




ÜRÜN KATALOĞU



OR-TAK
ORTAM TAKİP SİSTEMİ



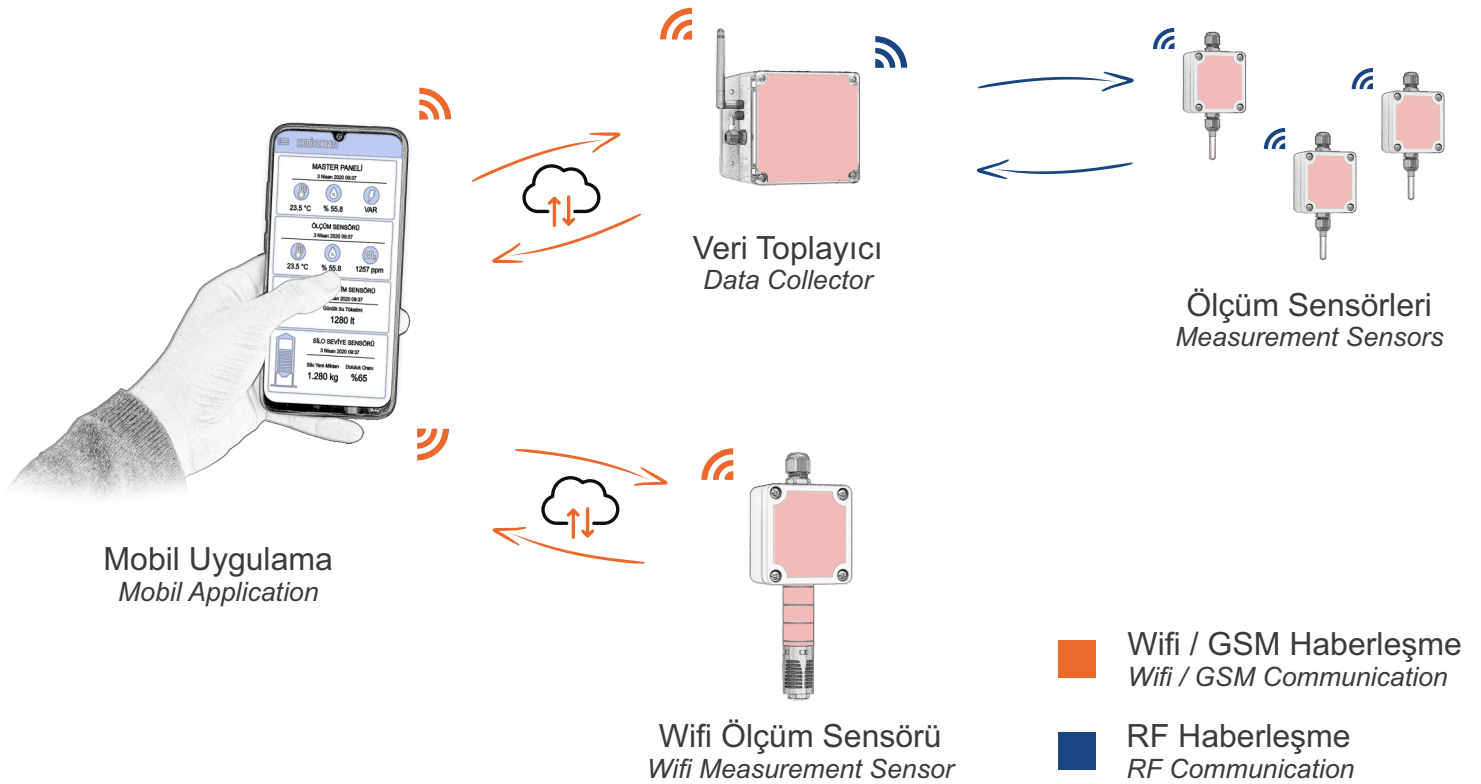
OR-TAK ORTAM TAKİP SİSTEMİ / OR-TAK ZONE TRACKING SYSTEM

NEDİR? / WHAT IS IT?

Herhangi bir ortamı (Üretim Tesisi, Depo, Yaşam alanı vb.) mobil uygulama üzerinden takip ve analiz imkanı sağlayan IOT tabanlı bir takip, kayıt ve analiz sistemidir. Kullanıcı isteğine göre, seçilen sensörler belirlenen alanlara bağlanır ve kullanıcı cep telefonu ile anlık takip edebilir.

It is an IOT-based tracking, recording and analysis system that enables monitoring and analysis of any environment (Production Facility, Warehouse, Living Area etc.) via mobile application. According to user's request, the selected sensors are connected to the designated areas and the user can instantly tracking with their mobile phone.

SİSTEM NASIL ÇALIŞIR? / HOW THE SYSTEM WORKS?



Ölçüm yapan ölçüm sensörleri **Rf** sinyalleri göndererek veri toplayıcı ile haberleşir. Veri toplayıcı aldığı bu verileri **Wifi** ve ya **Gsm** sinyalleri kullanarak OR-TAK mobil uygulamasına iletir. Kullanıcı mobil uygulama panelinden sistemi anlık olarak takip edebilir. Ayrıca wifi ölçüm sensörlerimiz ile daha küçük alanlarda ölçümlene yapma imkanı bulabilirsiniz. Wifi ölçüm sensörlerimiz yaptığı ölçümleri **Wifi** ile anlık olarak kullanıcı paneline iletir.

*The measuring measurement sensors communicate with the data collector by sending **Rf** signals. The data collector transmits this data to the OR-TAK mobile application using **Wifi** or **Gsm** signals. The user can follow the system instantly from the mobile application panel. In addition, you can find the opportunity to measure in smaller areas with our wifi measurement sensors. Our wifi measurement sensors transmit the measurements made instantly to the user panel via **Wifi**.*



OR-TAK ORTAM TAKİP SİSTEMİ
MOBİL UYGULAMA / MOBILE APPLICATION

OR-TAK MOBİL UYGULAMA / OR-TAK MOBILE APPLICATION

MOBİL UYGULAMA ÜZERİNDEN ANLIK TAKİP
INSTANT TRACKING VIA MOBILE APPLICATION

MODÜLER YAPISI İLE KULLANICIYA ÖZEL TASARIM
USER SPECIFIC DESIGN WITH MODULAR STRUCTURE

DATALOGGER ÖZELLİĞİ İLE GEÇMİŞE DÖNÜK DATA TAKİBİ
PAST DATA TRACKING WITH DATALOGGER FEATURE

BİLDİRİM İLE UYARI SİSTEMİ
NOTIFICATION WARNING SYSTEM

GRAFİKSEL GÖSTERİM İLE KOLAY ANALİZ İMKANI
EASY ANALYSIS WITH GRAPHICAL DISPLAY



Mobil uygulamamızın IOS ve ANDROID versiyonlarını Google Play, AppGallery ve App Store üzerinden ücretsiz olarak indirebilirsiniz. Daha detaylı bilgi almak için bizi arayabilir ya da mail gönderebilirsiniz.

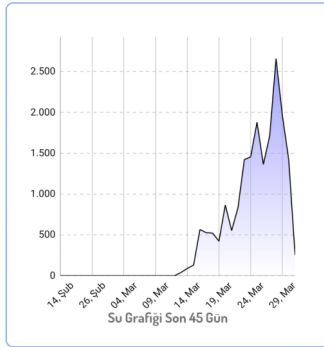
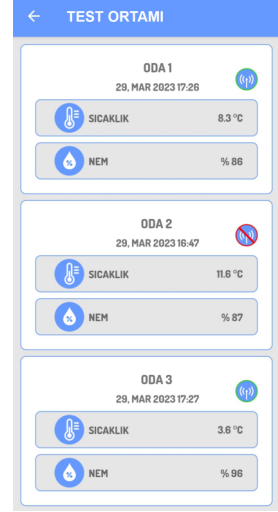
You can download IOS and ANDROID versions of our mobile application for free on Google Play, AppGallery and App Store. You can call us or send an e-mail to get more detailed information.



KULLANICI ARAYÜZÜ / USER INTERFACE

Sistem takibi ücretsiz mobil uygulamamız üzerinden yapılır. Uygulamaya birden fazla kullanıcı tanımlaması yapılabilir. Her kullanıcı için ayrı bir panel açılır. Paneliniz, belirlediğiniz alan ve kullanım amaçları doğrultusunda kategorize edilir. Her kategori için wifi, gsm bağlantısını ve bağlantının aktiflik ve ya pasiflik durumunu gösteren bir işaret bulunur.

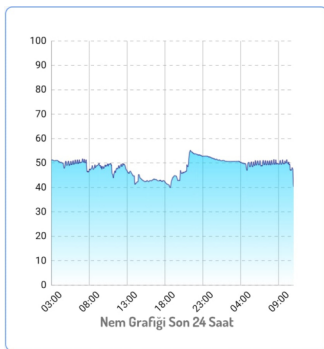
System monitoring is done via our free mobile application. Multiple user definitions can be made to the app. A separate panel opens for each user. Your panel is categorized according to the area and usage purposes you specify. For each category there is a sign showing the wifi, gsm connection and the activity or passivity status of the connection.



ANLIK TAKİP / INSTANT TRACKING

Kullanıcı mobil uygulama üzerinden sistemini anlık olarak takip edebilir. Sensörler 4 dakikalık periyotlar halinde ölçüm değerlerini kaydeder.

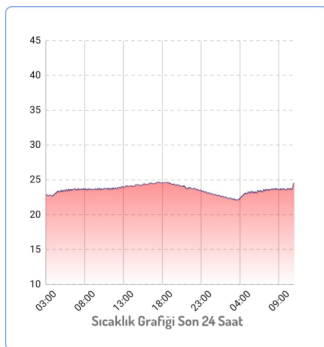
The user can follow the system instantly through the mobile application. Sensor record measurement values in 4-minute periods.



24 SAATLİK GRAFİK / 24-HOUR CHART

Detaylı kontrol için sensörün son 24 saatlik verileri grafik şeklinde gösterilir ve kullanıcıya kolay takip ve analiz imkanı sağlar.

For detailed tracking, the measured data of the last 24 hours is displayed in graphic form and provides easy tracking and analysis for the user.



DETAYLI RAPOR / DETAILED REPORT

Tüm sensörler için detaylı rapor ve grafiklere raporlar menüsünden ulaşılabilir. Kullanıcı istediğine göre tarih aralığı ve sensör seçilerek bu aralıktaki tüm ölçüm değerlerine ulaşılabilir.

Detailed reports and graphics for the sensors can be accessed from the reports menu. All measurement data in selected range can be accessed by selecting the date range and sensor name.



POM-010 // VERİ TOPLAYICI DATA COLLECTOR

Kolay Kurulum
Easy Installation

WiFi / GSM Haberleşme
WiFi / GSM Communication

RF Haberleşme
RF Communication

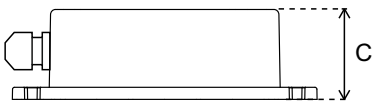
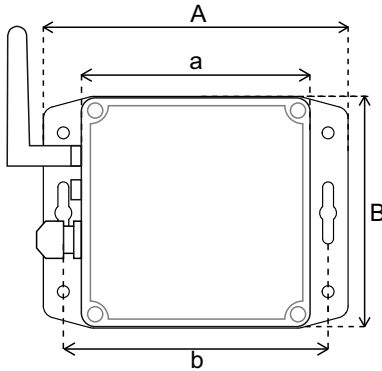
Güçlü Çekim Kapasitesi
Long Communication Range

IP 67 Plastik Kasa
IP 67 Plastic Case

Sıcaklık & Nem Sensörü (Opsiyonel)
Temperature & Humidity Sensor (Optional)



TEKNİK ÖZELLİKLER / TECHNICAL SPECIFICATIONS



Ürün Bilgileri / Product Informations

Ürün Adı / Product Name	POM-010 Veri Toplayıcı
Besleme / Input	12 V DC
Haberleşme / Communication	433 Mhz RF Kablosuz Haberleşme Wifi 2.4 Ghz GSM M2M 2G

Sensör Sensor	Ölçüm Aralığı Measuring Range	Hassasiyet Sensitivity	Doğruluk Accuracy
Sıcaklık / Temperature	0 - 50°C / (-20) - (+80)°C	± 0,1 °C	± 0,3 °C
Nem / Humidity	0 - 100 %	± % 1	± % 3

Boyutlar / Dimensions

A	B	C	a	b
160 mm	120 mm	66 mm	120 mm	138 mm

POM-011 // VERİ TOPLAYICI

DATA COLLECTOR

Kolay Kurulum
Easy Installation

WiFi / GSM Haberleşme
WIFI / GSM Communication

RF Haberleşme
RF Communication

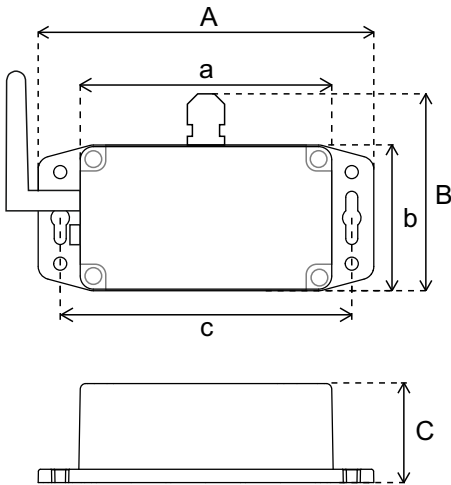
Güçlü Çekim Kapasitesi
Long Communication Range

IP 67 Plastik Kasa
IP 67 Plastic Case

Sıcaklık & Nem Sensörü (Opsiyonel)
Temperature & Humidity Sensor (Optional)



TEKNİK ÖZELLİKLER / TECHNICAL SPECIFICATIONS



Ürün Bilgileri / Product Informations

Ürün Adı / Product Name	POM-011 Veri Toplayıcı
Besleme / Input	12 V DC
Haberleşme / Communication	433 Mhz RF Kablosuz Haberleşme Wifi 2.4 Ghz GSM M2M 2G

Sensör Sensor	Ölçüm Aralığı Measuring Range	Hassasiyet Sensitivity	Doğruluk Accuracy
Sıcaklık / Temperature	0 - 50°C / (-20) - (+80)°C	± 0,1 °C	± 0,3 °C
Nem / Humidity	0 - 100 %	± % 1	± % 3

Boyutlar / Dimensions

A	B	C	a	b	c
152 mm	87 mm	60 mm	115 mm	65 mm	133 mm



POTS-033 // SICAKLIK ÖLÇÜM SENSÖRÜ - 3 NTC TEMPERATURE MEASUREMENT SENSOR - 3 NTC

Hassas ve Doğru Ölçüm
Accurate and Precise Measuring

RF Haberleşme
RF Communication

Uzun Çalışma Ömrü
Long Operating Life

Kolay Montaj
Easy Assembling

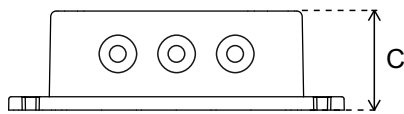
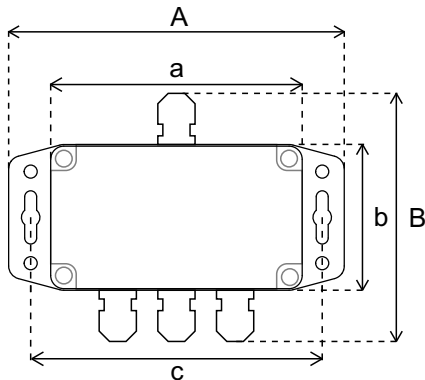
IP 67 Plastik Kasa
IP 67 Plastic Case



Sensör kablo boyu talebe göre (0-10m) değiştirilebilir.
Metal Prob boyu 50mm veya 100 mm olarak seçilebilir.

Sensor cable length can be changed (0-10m) according to demand
Metal probe length can be selected as 50mm or 100mm.

TEKNİK ÖZELLİKLER / TECHNICAL SPECIFICATIONS



Ürün Bilgileri / Product Informations

Ürün Adı / Product Name	POTS-033 Sıcaklık Ölçüm Sensörü - 3 NTC
Besleme / Input	12 V DC
Haberleşme / Communication	433 Mhz RF Kablosuz Haberleşme

Sensör Sensor	Ölçüm Aralığı Measuring Range	Hassasiyet Sensitivity	Doğruluk Accuracy
Sıcaklık / Temperature	0 - 50°C / (-20) - (+80)°C	± 0,1 °C	± 0,5 °C

Boyutlar / Dimensions

A	B	C	a	b	c
152 mm	109 mm	60 mm	115 mm	65 mm	133 mm